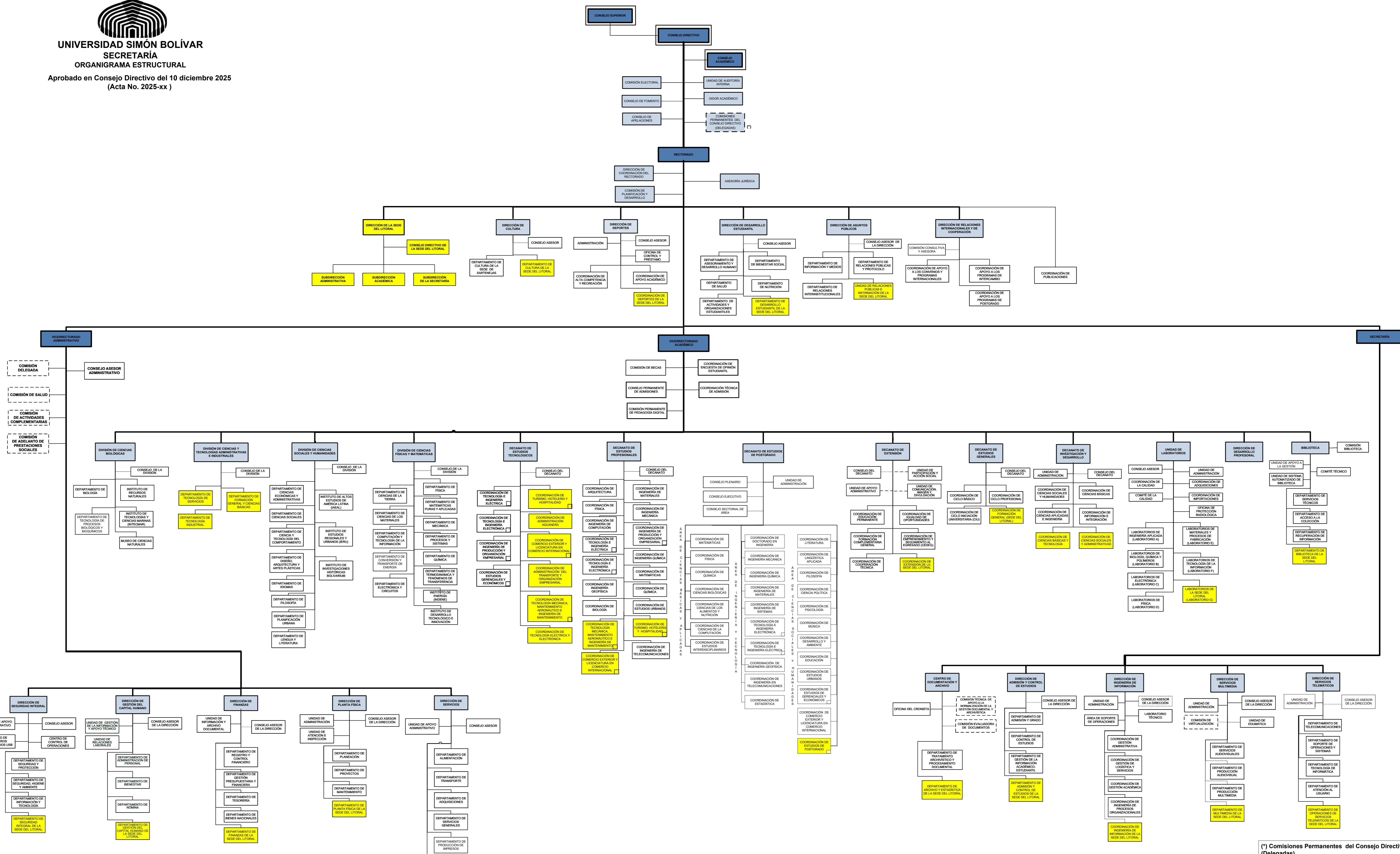




**UNIVERSIDAD SIMÓN BOLÍVAR**  
SECRETARÍA  
ORGANIGRAMA ESTRUCTURAL

Aprobado en Consejo Directivo del 10 diciembre 2025  
(Acta No. 2025-xx)



**Legenda**

- Autoridades Rectorales
- Direcciones de Sedes
- Dependencias gerenciales y dependencias asesoras y de apoyo al Consejo Directivo.
- Unidades que funcionan en la Sede de Sartenejas
- Unidades que funcionan en la Sede del Litoral
- Cuerpos Deliberantes
- Unidad con Adscripción Múltiple
- Comisiones
- Relación de Apoyo y Asesoría (Permanente)
- Relación de Apoyo y Asesoría (periódica)
- Relación Lineal
- Línea de Mando

- (\*) Comisiones Permanentes del Consejo Directivo (Delegadas)**
- Comisión Permanente del Personal Académico
  - Comisión Clasificadora
  - Comisión de Convenios
  - Comisión de Contrataciones
  - Comisión de Año Sabático
  - Comisión de Bono Rendimiento Académico
  - Comisión de Desarrollo Profesional
  - Consejo de Coordinación de Sistemas Informáticos
  - Comisión para la Clasificación de la Información de la USB
  - Comisión de Protección Radiológica
  - Comisión de Telecomunicaciones
  - Comisión de Cursos Intensivos

**Cambios en el organigrama:**  
- Se incluyeron los cambios en las estructuras organizativas aprobadas por Consejo Directivo hasta el 15 de noviembre del 2025